



Channel Advantage

VALUE ADDED RESELLER / Platinum 2009



creo™ elements/pro™

 rikei RIKEI CORPORATION

Pro/Eライセンスの再設定方法

株式会社理経 / 製造ソリューション部

2011年4月

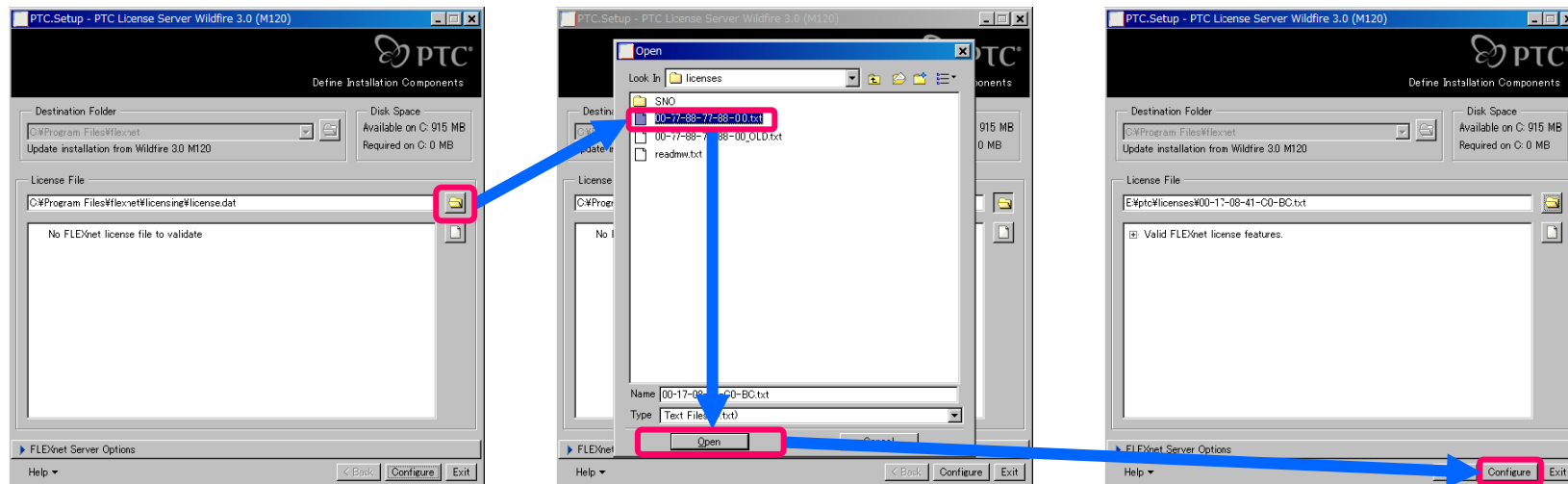
ライセンス再設定の方法

1. 入手した新しいライセンスをディスクに保存します。
 - 保存先例/ C:¥ptc¥license¥フォルダなど
 - もし古いライセンスファイルがあれば念のため名前をかえてバックアップしておくことをお勧めします。
2. ライセンス管理ソフトFlexnetの再設定をおこないます。
 - C:¥ptc¥flexnet¥binフォルダにあるptcsetup.batをダブルクリックして起動します。
 - *FlexnetはProgram Files¥flexnetにインストールされていることもあります。

ライセンス再設定の方法

3. PTCSetupが起動し、セットアップ画面が表示されます。
画面の中で新しいライセンスファイルを指定します。

- ファイルを開くボタンをクリックします。
- 新しいライセンスファイルを選択し「Open」をクリックします。
- 「Configure」ボタンをクリックして設定を開始します。



ライセンス再設定の方法

4. 設定プロセスが開始し、自動的に進行します。

- 進行バーが100%になるまでそのままにします。
- 進行バー100%に達すると"Installation Complete"と表示されたら「Exit」ボタンをクリックします。
- 最後にポップアップの「Yes」ボタンをクリックしてライセンス再設定を完了します。

